



Zona en la que se ubicará la estación Hospital

Hemendik urte betera

A UN AÑO VISTA

Los trenes de Feve transitarán soterrados en Basurto y Rekalde en 2009.



Las obras avanzan a buen ritmo

Poco a poco, la obra de soterramiento de la línea de Feve a su paso por los barrios de Basurto y Rekalde va tomando forma cara al objetivo de conseguir que los trenes dejen de circular en superficie antes de que concluya 2009.

Esta actuación, que comenzó a ejecutarse en septiembre de 2005, se desarrolla a lo largo de 2,7 kilómetros entre la calle Gordóniz y la zona próxima a la gasolinera de la carretera N-634, ubicada sobre el barrio de Olabeaga. Las obras abarcan dos tramos principales, en los que se han adoptado distintas soluciones para el soterramiento de la línea dependiendo de su trazado actual y de las características del terreno.

Así, entre Gordóniz y las inmediaciones del Hospital de Basurto, el soterramiento se está realizando mediante el sistema de falso túnel, mientras que entre el Hospital y la zona próxima a la carretera

N-634 se está perforando un nuevo túnel de doble vía y 720 metros de longitud.

Aunque las obras previstas en un primer momento únicamente contemplaban el soterramiento de la línea entre la carretera N-634 y Gordóniz, posteriormente se acordó la prolongación de los trabajos, de forma que el tramo de mercancías que atraviesa la zona de Irala también está siendo soterrado.

La desaparición de una barrera ferroviaria de alrededor de 700 metros de longitud en Rekalde e Irala se completará con la construcción de un túnel de más de un kilómetro que pasará por debajo de Irala y Miribilla y desembocará en la parte alta del barrio de La Peña.

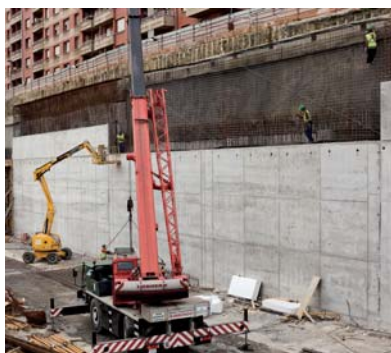
A la espera de que concluyan los estudios previos pertinentes, BILBAO Ría 2000 está construyendo un tramo de enlace que permite compatibilizar ambos soterramientos y adelantar trabajo.



El tren circulará soterrado en 2009



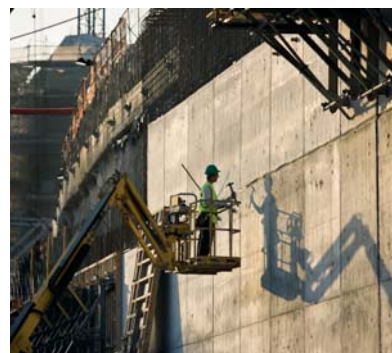
Ejecución del tramo de enlace en Irala



La obra en Basurto



Vista del túnel



Un operario a pie de obra

Apurka apurka, Feveko linea Basurto eta Errekalde auzoetatik lurperatzeko lana itxura hartzen doa, trenak, 2009. urtea bukatu baino lehen azaleratik joaten uzteko aurrirakusi den helburua bete ahal izateko.

Iharduera hau, 2005eko irailean egiten hasi zena, Gordoniz kaletik hasi eta Olabeaga auzoan kokatuta dagoen N-634 errepideko gasolindegia inguruko alderaino dauden 2,7 kilometroen luzetara garatzen ari da. Lanek bi tarte nagusi hartzen dituzte, bakoitzean, trenbidea lurperatzeko soluzio desberdinak hartu direlarik bere gaur egungo trazaketa eta lurraldearen ezaugarrien arabera, hain zuzen ere.

Horrela, Gordoniz eta Basurtuko Ospitalaren inguruen artean, lurperaketa tunel faltsua deritzon sistemaren bidez egiten ari da, Ospitala eta N-634 errepidetik

hurbil dagoen alde artean, trenbide bikoitza eta 720 metrotako luzera daukan tunel berria zultzen ari den bitartean.

Hasiera baten aurrirakusi ziren lanek linearen lurperaketa, N-634 errepidea eta Gordoniz artean bakarrik egitea agertzen zuten arren, gero, lanak zabaltea erabaki zen; horren ondorioz, Irala aldea zeharkatzen duen merkantzia tarte ere lurperatuko da.

Errekalde eta Iralan desagertuko den 700 metro inguruko trenbide oztupoaren desagertzea, Irala eta Miribilaren azpitik pasatu eta La Peña auzoko goiko alderaino joango den kilometro bat baino gehiagoko tunel baten eraikuntzaz osotuko da.

Dagozkion aurretiazko azterlanak bukatzearen zain, BILBAO Ria 2000, lurperaketa biak adostu eta lana aurreratzea ahalbidetuko duen lotura tarte bat eraikitzen ari da.



Detalle de la obra